

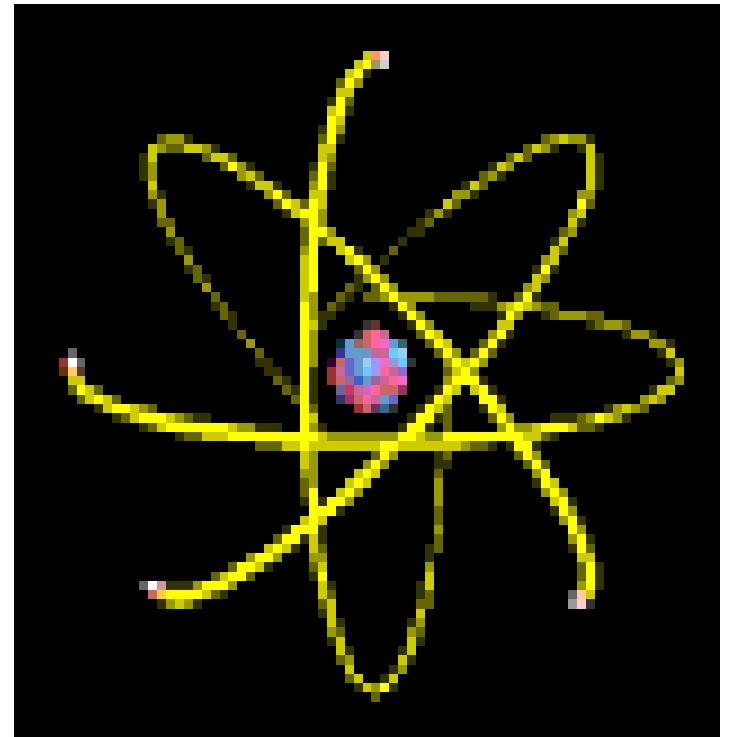


# La nutripuntura

(MANUALE DI NUTRIPUNTURA  
FISIOLOGIA E INFORMAZIONE CELLULARE.  
P.VERET, Y.PARQUER  
ED.ITAL.TECNICHE NUOVE)

# nutripuntura

- Disciplina medica complementare che nasce dalle ricerche sulle relazioni fra gli oligoelementi ed i circuiti di comunicazione del corpo, i meridiani, normalmente utilizzati dalla Agopuntura. (università d'Orsay-Parigi anni '70-'80).



# nutripuntura

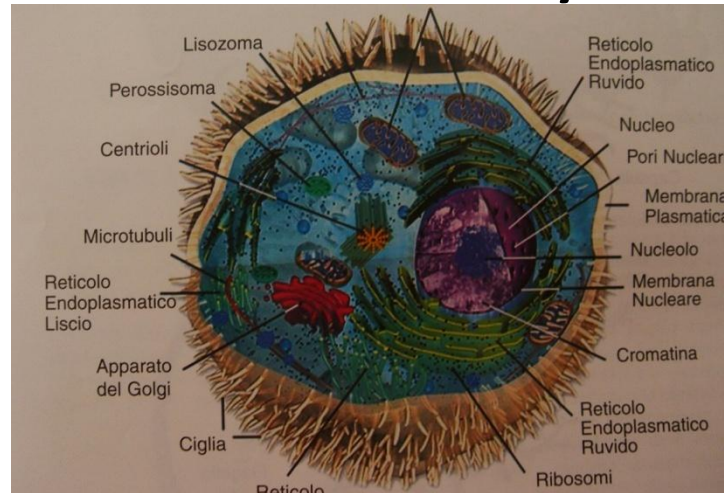
Le ricerche hanno portato alla definizione di 38 oligoelementi, ai quali si aggiunge un regolatore nutrizionale generale che agisce sul doppio strato lipoproteico di tutte le membrane cellulari.

# La membrana cellulare

- Spessore: sette milionesimi di millimetro
- Integral Membrane Proteins: IMP, sono gli organi di senso della cellula.
- I recettori IMP funzionano come nano-antenne molecolari sintonizzate su specifici segnali ambientali: segnali fisici, elettromagnetici, luce, suono, frequenze radio, pensieri. (B. Lipton 2006, "la biologia delle credenze, p.94, 95")

# LA CELLULA

Bruce Lipton biologo cellulare c/o Stanford University

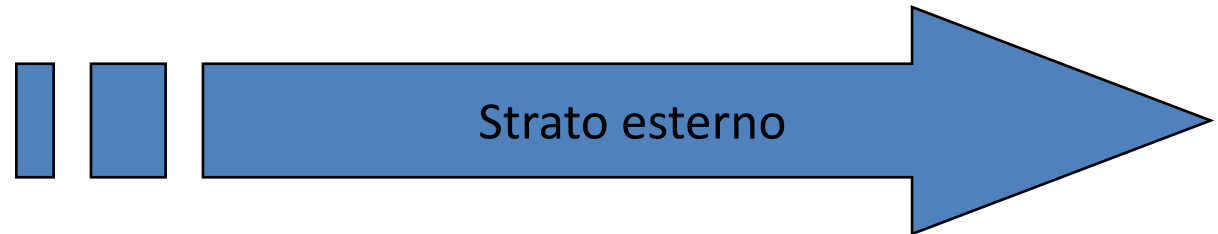


- L'intelligenza della cellula è contenuta nella sua membrana, non nel suo nucleo
- E' la membrana che è responsabile della maggior parte degli aspetti cruciali della vita cellulare

# LIPROFASE

azione sulla membrana cellulare

- PROFASE



- LIFASE



# L'AZIONE DEL LIPOFASE PUO' ESSERE EVIDENZIATA

- Attraverso la sintomatologia soggettiva di miglioramento della vita: sonno, tono generale, eccitabilità.

Con la misurazione elettrica dei punti di agopuntura, in particolare i punti TINGS delle mani.

- Con la spettrofotometria,
- Con la misurazione dei potenziali di ossido-riduzione del sangue.
- TESTS KINESIOLOGICI

# SPERIMENTAZIONE SU 200 PERSONE

- Somministrazione di LIPROFASE 2 volte al giorno per 2 mesi.
- Il gruppo comprendeva: persone di varia età, di tutte le condizioni, di ambo i sessi e che non soffrivano di problemi psichiatrici



# Sperimentazione LIPROFASE

- Sono stati effettuati bilanci clinici periodici( al primo, al 15°, al 30°, al 45°, al 60° ).
- I risultati generali hanno dimostrato: **100% DI TOLLERANZA ECCELLENTE AL PRODOTTO, 65% DI MIGLIORAMENTO DELLA QUALITA' DEL SONNO, DEL 91% DELLO STATO DI AFFATICAMENTO, DELL'88% DELLO STATO DI ECCITABILITA'**

# La nutripuntura

Ha sviluppato in particolare lo studio dei legami che intercorrono tra i meridiani del corpo ed i comportamenti , ed ha approfondito la psicofisiologia degli organi portando una nuova comprensione dei fenomeni psicosomatici

# NUTRIPUNTURA

- Nutrizione informazionale di 60.000 miliardi di cellule
- Se sollecitate in eccesso perdono la capacità di autoregolazione e la capacità di alimentarsi correttamente.
- Una nutrizione cellulare equilibrata ripristina la sua funzione e ristabilisce l'integrità dell'organo a cui appartiene.

# Nutrire gli organi nella loro relazione con gli altri

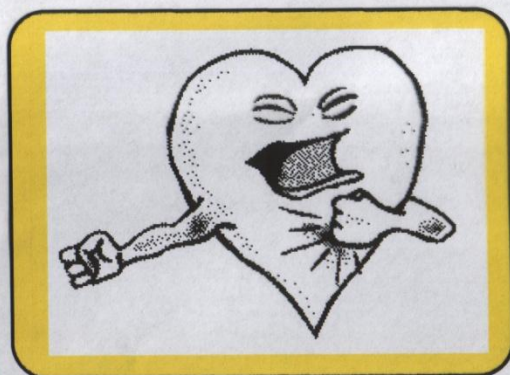
- Ogni organo è in relazione con tutti gli altri.
- Il sistema cognitivo è basato sui 5 sensi ed il sistema nervoso vi partecipa con il sist.limbico e con il neo cerebellum-tutti gli organi vi partecipano nella loro funzione.
- Il sistema non cognitivo instaura relazioni con il sistema nervoso centrale e quindi con i 5 sensi

# RELAZIONE FISICA E PSICHICA IN FUNZIONE DEI 5 SENSI



# I 5 sensi e gli organi meridiani

- I 5 sensi ed i comportamenti



**-AMOR PROPRIO  
-DESIDERIO DI REALIZZARSI  
-SCELTA PERSONALE**

## **L' EMOTIVO**

- DOMINATO DALLE SUE EMOZIONI,**
- SENSO DI COLPA,**
- BISOGNO VITALE DI ESSERE AMATO,**
- DEVOZIONE ECCESSIVA,**
- SPIRITO DI SACRIFICIO,**
- BISOGNO DI PIACERE,**
- INDECISIONE.**

# L'IDEALISTA

- DOMINATO DA UN IDEOLOGIA.
- FANATISMO.
- PERFEZIONISMO.
- CONFORMISMO.
- OSSESSIONE.
- MANCANZA DI SPERANZA.
- MANCANZA DI FIDUCIA IN SE'.
- SENTIMENTO DI VERGOGNA

L' IDEALISTA



- DOMINATO DA UNA IDEOLOGIA,
  - FANATISMO
  - PERFEZIONISMO,
  - CONFORMISMO,
  - OSSESSIONE,
  - MANCANZA DI SPERANZA,
  - MANCANZA DI FIDUCIA IN SE',
  - SENTIMENTO DI VERGOGNA.

## IL PAUROSINO



- **DOMINATO DALLE PROPRIE PAURE,**
- **TUTTE LE PAURE E LE FOBIE,**
- **MANCANZA DI SICUREZZA,**
- **MANCANZA DI LUCIDITA',**
- **ANGOSCE, ANSIETA',**
- **TIMIDEZZA.**

# L'autoritario



- DOMINATO DA UNA LOGICA ECCESSIVA.
- ATTIVISMO ECCESSIVO O PIGRIZIA.
- DOMINATO DAL PROPRIO LAVORO.
- AZIONE SENZA RISPETTO.
- ORGOGLIO DEL SAPERE.

# Molecules of Emotion (Candace Pert)

- La mente non è localizzata solamente nel cervello, ma è distribuita in tutto il corpo attraverso le molecole-segnale.
- Una gestione inconscia ed inappropriata delle emozioni può far ammalare un corpo sano.
- Un uso appropriato della consapevolezza può ridare la salute ad un corpo ammalato.

# A.M.M.I.N.E. i.t

dr antonio dell'aglio bari